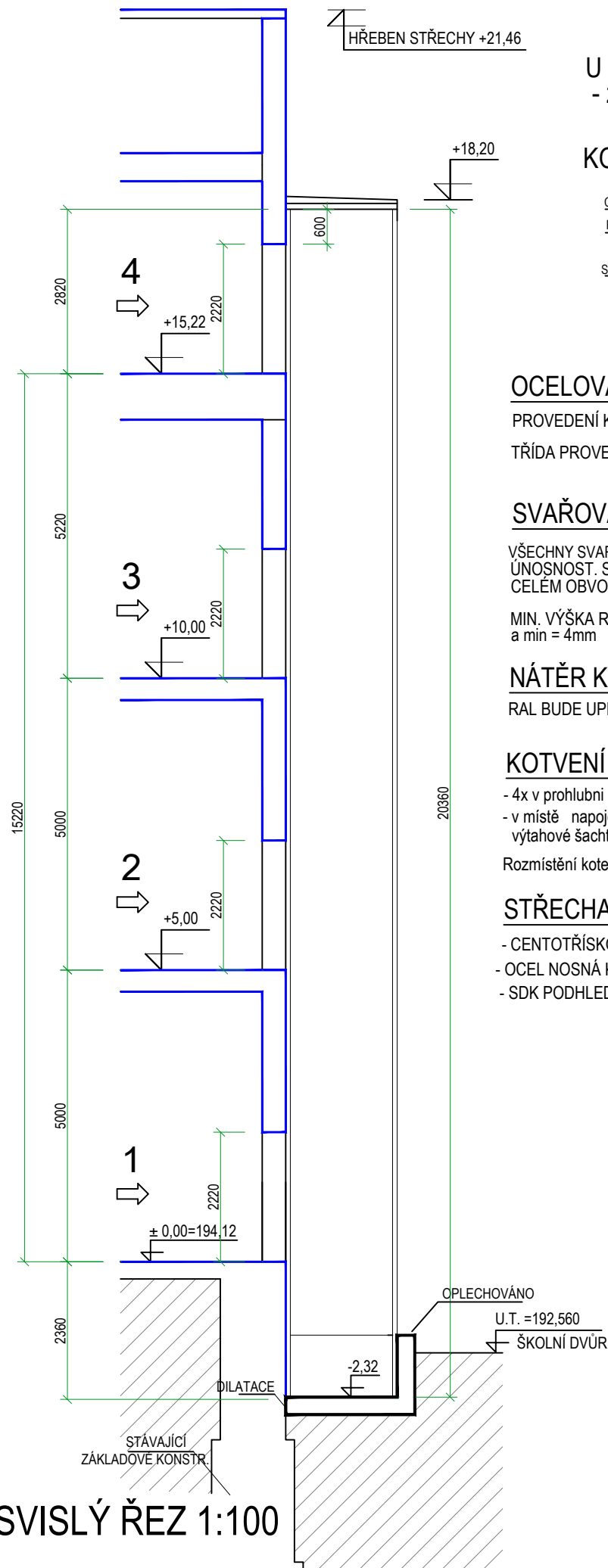


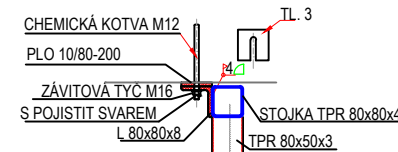
POHLED  1:100



SVISLÝ ŘEZ 1:100

U VŠECH SPECIFIKOVANÝCH KONSTR. A MATERIÁLŮ
- zhotovitel připouští možnost rovnocenného řešení

KOTVENÍ V PATRECH 1:5



OCELOVÁ KONSTRUKCE :

PROVEDENÍ KONSTRUKCE DLE EN 1090-2 +A1

TŘÍDA PROVEDENÍ KONSTRUKCE - EXC 2

SVAŘOVÁNÍ :

VŠECHNY SVAŘOVÉ SPOJE PROVÉST NA PLNOU
ÚNOSNOST. SLOUPY A PŘÍČKY PROVAŘIT PO
CELÉM OBVODĚ PROFILŮ.

MIN. VÝŠKA RUČNÍHO KOUTOVÉHO SVARU
a min = 4mm

NÁTĚR KONSTRUKCE :

RAL BUDE UPŘESNĚN

KOTVENÍ KONSTRUKCE :

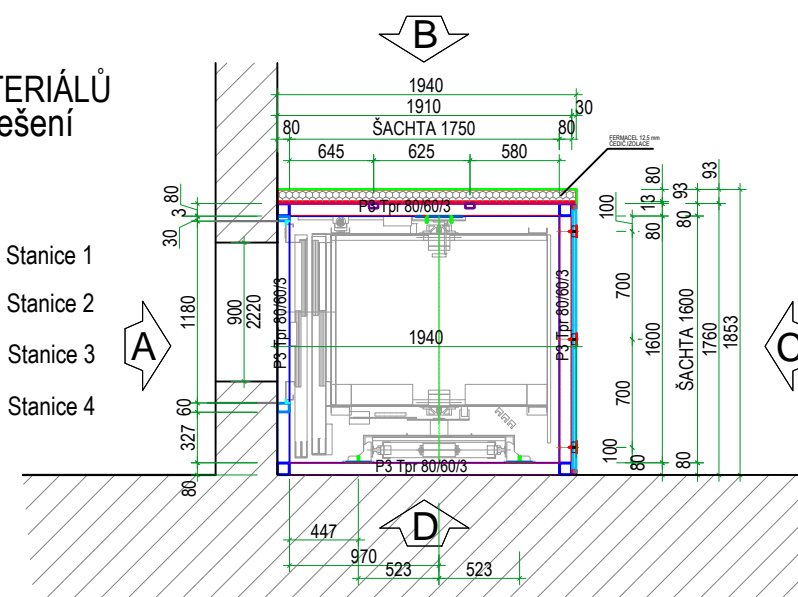
- 4x v prohlubni v patě výtahové šachty
- v místě napojení na podestu nástupiště a v hlavě výtahové šachty

Rozmístění kotevních míst dle výkresu dodavatele

STŘECHA KONSTRUKCE ROVNÁ:

- CENTOTŘÍSKOVÁ DESKA TL. 18mm
- OCEL NOSNÁ KONSTR
- SDK PODHLED

- | | |
|---------|-----------|
| ±0,000 | Stanice 1 |
| +5,00 | Stanice 2 |
| +10,000 | Stanice 3 |
| +15,220 | Stanice 4 |



PŮDORYS- NAPOJENÍ KONSTR. VÝTAHU VE STANICI M 1: 25

KOTVENÍ VÝTAHU :

Pomocí kotevních desek

VÝTAH :

DODAVATEL BUDE UPŘESNĚN
NOSNOST: 630 kg
PROVEDENÍ DLE ČSN EN 81-20

+0,000 = 194,12 m n. m B.p.v.

KRESLENO A KÓTOVÁNO V MILIMETRECH
VÝŠKOVÉ KÓTY V METRECH

Stavba :
**NÁSTAVBA, PŘÍSTAVBA A STAVEBNÍ ÚPRAVY
ZŠ a MŠ KOŘENSKÉHO**
Místo stavby :
Kořenského 760/10 Praha 5 Smíchov

archiproject
architektonické & projekční studio

Zodpovědný projektant
Ing. František KALECKÝ
Architekt
Ing. arch. Pavel HODAN

Vypracoval :
Ing. František KALECKÝ

Investor
Městská část Praha 5
nám. 14.října, 150 22 Praha 5

Stupeň PD
Dokumentace pro provedení stavby (DPS)

Část PD
D1.1 - Architektonicko stavební řešení

Obsah :

VÝTAH - SCHEMA

Měřítko výkresu
1:100, 1:25, 1:5
Datum
11/2018

Paré
Výkres číslo

D1.1.24

OPLÁŠTĚNÍ KONSTRUKCE :

STĚNA A, D

- přiléhá k objektu - stavební začistění včetně nadezdívek dveří je součástí dodávky stavby

STĚNA B

- zateplovacím systémem etics v kombinaci 1x sádr.deska (vnější) 12,5mm s uložením na ocelovém roštu, zateplení čedič.vata tl. 80mm , 2x stěrka s proložením perlínkou a finální probarvená omítka frakce 1,5mm - omítkovinu dodá objednatel

STĚNA C

- Izolační dvojsklo tl. 26mm
s bezpečnostním sklem po celé výšce šachty
6NE/ 12 černý rámeček AL

Spáry vyplněny kruhovým těsněním Ø 10 a Ø 20
spáry vyplněny uv odolným strukturálním tmelem